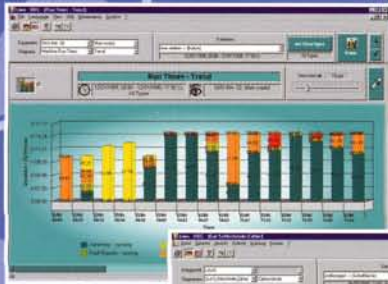


BDE

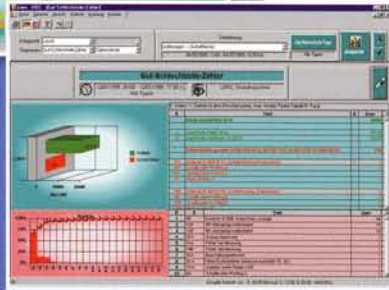


Das **LIWO BDE-System** dient zum Erfassen, Sichten und Überwachen von Betriebsdaten, die während des Produktionsprozesses anfallen. Betriebsdaten spiegeln den Betriebszustand der Maschinen wieder. Unter anderem werden hier **Laufzeiten** und **Stillstandszeiten** erfasst, Maschinenfehler ausgewertet und Produktionsergebnisse in Form von **Gutteil- und Schlechteilzählern** dargestellt.

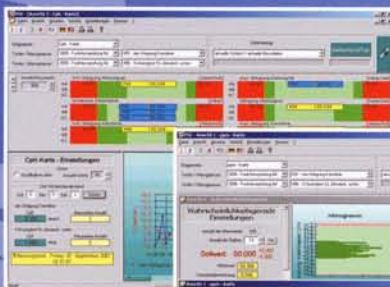
Vielerlei zusätzliche Funktionen wie **Schichtverwaltung**, **Rezepturverwaltung**, **die Verwaltung von Zulieferteilen** usw. komplettieren die Datenbasis.

Das VDI3423 konforme BDE System ermöglicht

- Die Überwachung der Anlage während der Produktion
- Das Auffinden von Fehlerquellen
- Die Optimierung des Gut-/Schlechtteile - Verhältnisses
- Das Auffinden von externen Fehlerquellen
- Das Auffinden von Engpässen
- Die Überwachung und das Erzwingen von Wartungsarbeiten
- Das Erzwingen von Protokolleinträgen
- Die Kontrolle der Maschinennutzungsgrade
- Die Kontrolle der Effizienz wöchentlich/monatlich
- Die Beweisführung gegenüber dem Kunden über die Effizienz der Anlage



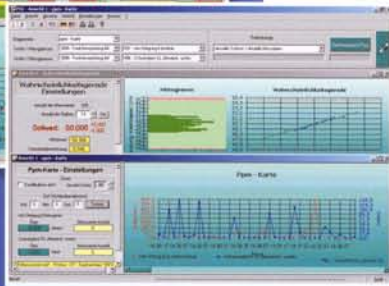
SPC



Das **SPC System** (Statistical Process Control) ist ein Werkzeug der **Qualitätskontrolle** und dient der **Erfassung und Auswertung von Prozessdaten**. Prozessdaten sind Messwerte, also bestimmte Größen und Parameter der Werkstücke, die in der Produktion überwacht werden und die in der Regel **bestimmte Toleranzen** nicht überschreiten dürfen. Um solche Ausfälle zu vermeiden oder zumindest in Grenzen zu halten, wertet das SPC-System die erfassten Messwerte **statistisch** aus und zeigt die Ergebnisse **grafisch** an.

Unter anderem erfolgt hier

- Das Erfassen von Messgrößen aus der laufenden Produktion
- Die Bewertung dieser Größen bzgl. ihrer Spezifikation
- Die Visualisierung der Messgrößen unter statistischen Gesichtspunkten
- Die Überwachung von Trendkriterien/Frühwarnsysteme
- Die Sicherung der Messdaten



TeVis

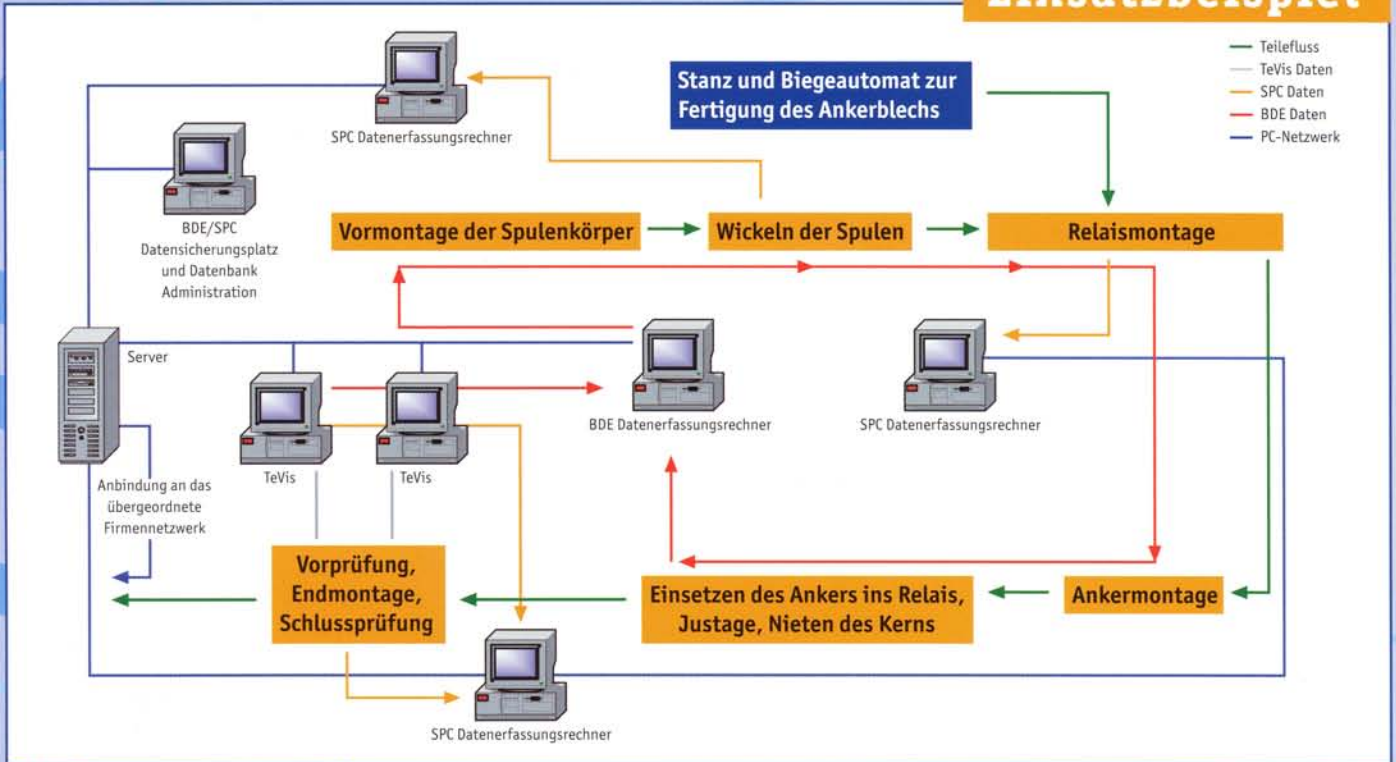


Die Windows Anwendung **TeVis** visualisiert Prüfablauf und Ergebnisdaten von Prüfgeräten. TeVis fungiert als universelles Bedienprogramm für intelligente Messsysteme. Schichtverwaltung, Rezepturverwaltung und ein **offenes Schnittstellenkonzept** sind auch hier selbstverständlich. Der Ablauf von Prüfungen wird im Klartext, sowie numerisch und anhand von Kennlinienfeldern visualisiert.

Die Parametrierung erfolgt **zentral** im Datenbanksystem. Die Ablage der Ergebnisse, wie Messgrößen und Kennlinien erfolgt ebenfalls in der Datenbank. Für die Hardware-Anbindung steht eine **Vielzahl von Treibern** bereit, sowohl für intelligente Messgeräte als auch für Soft SPS Systeme.



Einsatzbeispiel



Alle Anwendungen nutzen dasselbe **LIWO Datenbanksystem**.

Einmal erfasste Daten, wie Schichtprotokoll, Protokoll der Zulieferteile, Produktspezifikationen usw., werden **zentral in einer Datenbank** verwaltet und können von **mehreren Anwendungen** ausgelesen und dargestellt werden. Alle erfassten Daten können auch in anderen Formaten, z. B. als EXCEL-Dateien, **exportiert** werden. Die Schnittstellen der jeweiligen Produkte sind so aufeinander abgestimmt, dass sie in **vielerlei Kombinationen** eingesetzt werden können.

Liwo Produkte arbeiten zusammen.

Selbstverständlich verfügt TeVis über eine integrierte **SPC- und BDE-Anbindung**, und alle Softwaremodule beinhalten eine integrierte **Anbindung an LIWO Messgeräte**. Doch nicht nur die Anbindung von LIWO eigener Messtechnik an die Produkte ist für uns selbstverständlich, sondern auch die Entwicklung **maßgeschneiderter Schnittstellen** nach Ihren Spezifikationen.

Lippok & Wolf GmbH

Mess- und Automatisierungstechnik
Hutt-Keller-Straße 2
73642 Welzheim
Internet: www.liwo.com
E-Mail: e.geiger@liwo.com
Telefon: 0 71 82/9 36 60 -41
Telefax: 0 71 82/9 36 60 -99

Produktbeziehungen

